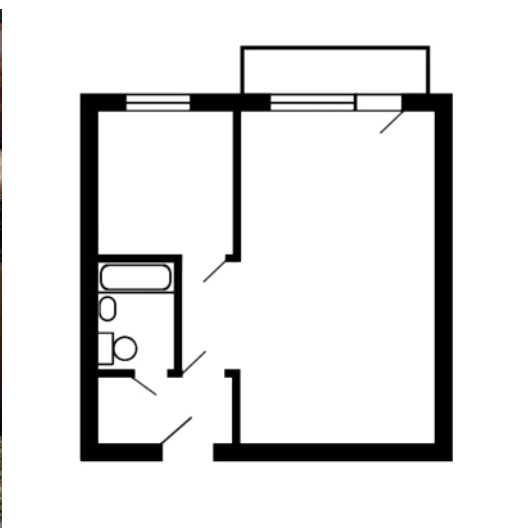
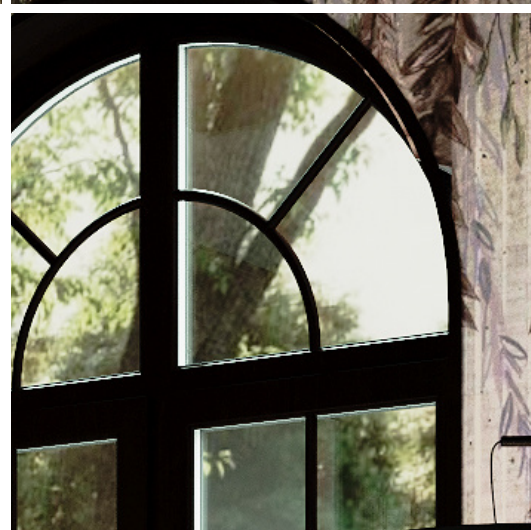




НЕДОСТАТКИ ПЛАНИРОВКИ: ПРОБЛЕМЫ И РЕШЕНИЯ



Одним из главных критериев удобного жилья является его

ПЛАНИРОВКА



Именно на планировку следует обратить внимание при выборе квартиры: размер и форма комнат, высота потолков, функциональные подсобные помещения.

Но как быть, если изначальная планировка не соответствует ожиданиям и делать перепланировку нет возможности?

КАКИЕ

МИНУСЫ

ПЛАНИРОВКИ

ВСТРЕЧАЮТСЯ

ЧАЩЕ

ВСЕГО

И КАКИЕ

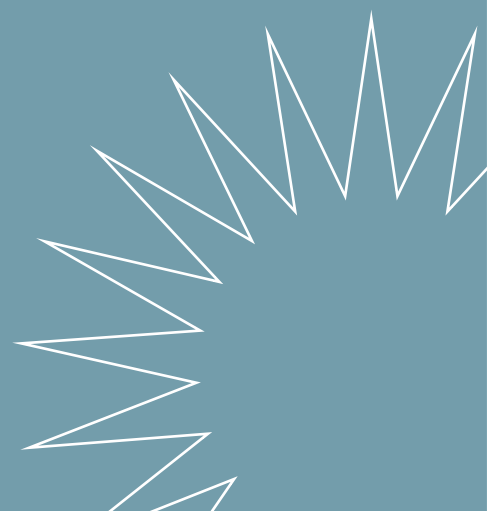
ПРИЕМЫ

ИСПОЛЬЗУЮТ

ДИЗАЙНЕРЫ

ИНТЕРЬЕРА, ЧТОБЫ ИХ

КОМПЕНСИРОВАТЬ



УЗКИЕ И ДЛИННЫЕ КОМНАТЫ

❗ ПРОБЛЕМА

Это одна из наиболее часто встречающихся проблем в планировке. Некоторые называют такие комнаты “вагонами”, хочется визуально расширить их, сделать более пропорциональными.

✓ РЕШЕНИЕ 1

Если окна расположены по длинной стороне, то можно зонировать пространство с помощью перегородки - небольшого стеллажа или ширмы.



✓ РЕШЕНИЕ 2

Если окно расположено по узкой стороне комнаты, разделять пространство перегородками дизайнеры не рекомендуют, чтобы не загромождать естественное освещение. В таком случае визуально изменить пропорции комнаты можно с помощью необычных обоев. Стоит выбрать изображение в светлых тонах с крупным рисунком.



WALL STREET
wallstreetstudio.ru



viktorviden

МАЛЕНЬКАЯ ПЛОЩАДЬ

❗ ПРОБЛЕМА

Маленькое помещение выглядит неуютным из-за давящих стен.

✓ РЕШЕНИЕ

Используйте светлые обои с абстрактными и воздушными изображениями, они сделают пространство более уютным и расширят пространство.



НИЗКИЕ ПОТОЛКИ

❗ ПРОБЛЕМА

Низкий потолок “давит” и сильно удешевляет внешний вид комнаты.

✓ РЕШЕНИЕ

Не ставьте в такое помещение массивную мебель, выбирайте встроенное освещение или светильники под потолок. Для стен рассмотрите акцентные обои с вертикальными элементами, абстракцией, геометрией. Молдинги должны быть окрашены в цвет стен, это визуально поднимет потолок.



ОТСУТСТВИЕ ФУНКЦИОНАЛЬНОГО ЗОНИРОВАНИЯ

❗ ПРОБЛЕМА

Одно помещение выполняет несколько функций, но не разделено на зоны. Например кухня-гостиная или в спальня-гардеробная или детская, в которой живут двое детей.

✓ РЕШЕНИЕ

Если нет возможности разделить помещение, можно использовать визуальное зонирование. Используйте разные изображения для разных зон, разделить акцентные стены можно с помощью молдингов, стеллажа или колонны.



НЕОФОРМЛЕННАЯ ЛОДЖИЯ

❗ ПРОБЛЕМА

Впечатление от хорошего ремонта может быть испорчено, если из окон видны стены лоджии без отделки.

✓ РЕШЕНИЕ

Рекомендуем уделить внимание оформлению лоджии, решение должны быть практичным и эстетичным, соответствовать стилистике комнаты. Дизайнерские обои можно использовать и на лоджии, они устойчивы к перепадам температуры и влажности.



СЛОЖНАЯ ГЕОМЕТРИЯ

❗ ПРОБЛЕМА

Простенки, перегородки, выступы, эркеры, колонны и балки... чем сложнее геометрия комнаты, тем труднее придать ей стильный вид.

✓ РЕШЕНИЕ

Стоит проявить фантазию и креативность, например, оформив их акцентными обоями. Дизайнеры рекомендуют не скрывать, а наоборот подчеркнуть и превратить недостаток в изюминку интерьера.



У ТЕБЯ БУДЕТ ТАК!

**ЗАКАЖИ
БЕСПЛАТНУЮ
ПРИМЕРКУ**

НЕОБЫЧНЫХ ОБОЕВ

В своем интерьере

ПРИМЕРИТЬ ОБОИ

Скидка 10% на последующий заказ
по промокоду **LAYOUT10**

wallstreetstudio.ru